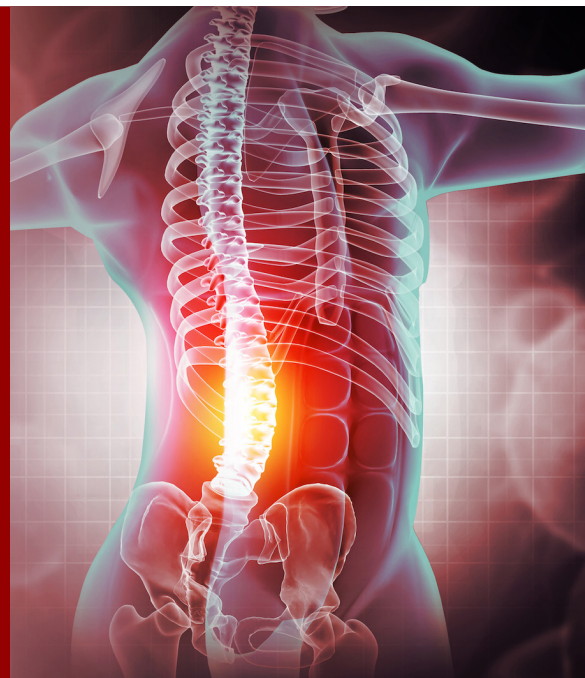


La gestione del dolore in Medicina Funzionale Evoluta:

disturbi articolari, fasciali, muscolari del
mesoderma in relazione alle patologie cliniche

MONTEGROTTO TERME (PD) 18 - 19 maggio 2024

Corso specialistico per: **medici, fisioterapisti**



Numero crediti: **14**

Sponsor

sitar
ITALIA
natura in scienza

calantha
formazione natura in scienza
divisione di Sitar Italia S.r.l.

Obiettivo formativo e razionale corso

Obiettivo formativo: 19

Razionale: Come interpretare in modo funzionale le alterazioni e i disturbi osteo-muscolo-legamentosi interconnessi con le disfunzioni d'organo, metaboliche e psicosomatiche secondo il modello funzionale.

Corpo docenti

Responsabile scientifico Dr.ssa Lodovica Amaglio: farmacista esperta in fitoterapia, floriterapia, gemmoterapia. Specialist in Medicina Funzionale Evoluta ed esperta in Nutrizione Funzionale.

Docente Dr.ssa Laura Carabelli: medico di medicina generale con specializzazione in scienze dell'alimentazione, esperta e docente in Medicina Funzionale Evoluta.

Docente D.O Luca Fregonese: osteopata esperto in osteopatia secondo il modello della Medicina Funzionale Evoluta.

Docente Dr.ssa Cristina Giusto: biologa nutrizionista specializzata in "Biologia e Fisiologia Modellistica della Nutrizione Umana" ed esperta in Medicina Funzionale Evoluta e in Nutrizione Funzionale ed integrazione sportiva.

Docente Dr. Fabio Letizia: medico specializzato in chiropratica, agopuntura, medicina tradizionale cinese e Medicina Funzionale Evoluta.

Programma didattico

Sabato mattina: docente Dr.ssa Laura Carabelli

- Concetto di malattia e sintomo secondo il modello funzionale
- Ritmo circadiano: la curva fisiologica ORTO E PARA e le sue alterazioni (eustress, distress e recupero)
- La curva di reattività orto e para, nelle differenti fasce d'età
- Introduzione al diagramma metabolico
- Il sistema Osteo Muscolo Legamentoso e la regolazione funzionale nella suddivisione delle tipologie di dolore dell'apparato osteo-muscolo-legamentoso: da stress, da infiammazione, da carenze ormonali, sensorio, da struttura
- Approccio di regolazione

Sabato pomeriggio: docente D.O. Luca Fregonese

- Fisiologia della matrice e sistema Detox - Deflog
- La visione dell'osteopata: approccio embriologico e diagnostico funzionale ai sintomi riferibili all'asse cranio-sacrale e al sistema connettivo- fasciale

Domenica mattina: docente Dr.ssa Cristina Giusto

- Interpretazione funzionale e razionale nell'approccio integrativo di regolazione con gemmoderivati, fitoterapici e integratori di vitamine e minerali nelle principali situazioni: fibromialgia, periartriti, tunnel carpale, contratture, tendinopatie, artrite reumatoide, artriti sieronegative, osteopenia – osteoporosi
- Nutrizione Detox - Deflog nei principali disturbi dell'apparato OML
- L'importanza dei campi di disturbo da alimento nel dolore

Domenica pomeriggio: docente Dr. Fabio Letizia

- La visione del chiropratico: razionale e link con tecniche manipolative
- **Questionario ECM**

Costo del corso

€98,00 IVA inclusa

Nel prezzo sono inclusi coffee break e dispense

Sono esclusi i lunch

Orari e sede del corso



sabato 08:45 - 13:00 14:00 - 17:00

domenica 08:45 - 13:00 14:00 - 17:00

Coffee break sabato e domenica 10:50 - 11:05

Totale ore corso: 14

Hotel Mioni Royal San Piazzale Stazione, 10

Montegrotto Terme (PD)

Segreteria organizzativa - Provider

IDEAS GROUP S.R.L N° 352

Via Santo Spirito 11 50125 Firenze

Tel.: +39 055.2302663 - Fax: +39 055.5609427

E-mail: iscrizioni@ideasgroup.it

Iscrizioni online

Sul sito www.ideasgroup.it selezionare il corso e cliccare su «scheda di iscrizione online». Le iscrizioni si intendono perfezionate esclusivamente al ricevimento della scheda di iscrizione online e della ricevuta del pagamento. Non sarà considerato iscritto chi invia la sola scheda di iscrizione o il pagamento senza la relativa scheda di iscrizione. Per motivi organizzativi è indispensabile l'iscrizione 10 giorni prima dell'inizio del corso.

Il corso avrà luogo con un minimo di 15 partecipanti ed un massimo di 40

Pagamenti

Online con carta di credito dal sito

www.ideasgroup.it

Bonifico bancario intestato a: IDEAS GROUP

Intesa San Paolo, IBAN:

IT83B0306902922100000016220

Causale bonifico: La gestione del dolore + Nominativo

Info

Obiettivo formativo:19

Numero crediti formativi ECM: 14

Professioni accreditate: Medico Chirurgo (tutte le categorie), Fisioterapista

Numero massimo per accreditamento ECM: 40 partecipanti

Ogni partecipante potrà ottenere i crediti sulla base dei seguenti criteri:

- 90% di presenza
- superamento della verifica di apprendimento (75% livello di sufficienza)

Medicina Funzionale Evoluta

di cosa stiamo parlando?

Nasce in Germania negli anni '70-'80 come scuola di pensiero improntata sull'utilizzo di terapie naturali. Durante la metà degli anni '90 viene promossa e sviluppata in Italia sotto la direzione scientifica del Dr. Luigi Maiolo, pioniere del modello funzionale.

Base di sviluppo e di ricerca del modello scientifico è la comprensione e l'integrazione della fisiologia (la logica della natura) e della biologia (la logica della vita) nel manifestarsi (fenotipo) di tutti gli eventi che caratterizzano la vita umana e animale.

Presupposto imprescindibile di questo modello è la convinzione che ogni fenomeno osservato in un sistema biologico, cioè vivente, risponde a regole e a leggi che seguono una logica ripetibile e corretta, frutto di risposte adeguate agli input cui il sistema deve far fronte quotidianamente.

Ogni sistema biologico è considerato un sistema complesso interconnesso ed autoregolante, che fornisce risposte reattive ed adattative adeguate al modello percettivo reattivo e che vede come protagonisti il sistema biologico e l'ambiente in cui vive.

Provider ECM/ n°352
Segreteria Organizzativa



Sponsor



Per informazioni:

IDEAS GROUP S.R.L

Via Santo Spirito 11 50125 Firenze

Tel.: +39 055.2302663 - Fax: +39

055.5609427

E-mail: iscrizioni@ideasgroup.it